



SOLUCIONES PARA ENERGÍAS RENOVABLES Y AUTOCONSUMO

TARIFA DE PRECIOS 2025

Precios válidos para España, Andorra y Portugal a partir del 1 de enero 2025.

The Future is Efficiency
circuitor.com

Circuitor

PVings-Parks, Marquesinas solares



PVS

Marquesinas solares para autoconsumo instantáneo e integración de recarga de vehículo eléctrico

Tipo	Código	Descripción	PVP (€)
Marquesinas simples, PVS2			
PVS2	[C] EPVS20.	Marquesinas simples	Consultar
Marquesinas dobles, PVS4			
PVS4	[C] EPVD40.	Marquesinas dobles	Consultar



PVS-R

Marquesinas solares para autoconsumo instantáneo e integración de recarga de vehículo eléctrico

Tipo	Código	Descripción	PVP (€)
PVS2-R	[C] EPVR20.	Marquesinas simples	Consultar

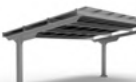
Las marquesinas PVS2-R son compatibles con hasta dos puntos de recarga RVE Wallbox por pie, así como con el modelo integrado URBAN PVS (incluye protecciones CA con magnetotérmico y diferencial por toma). Los puntos de recarga son un accesorio opcional, la marquesina se puede suministrar sin puntos de recarga. Las marquesinas PVS2-R disponen de una puerta lateral en cada pie que permite integrar protecciones eléctricas y/o inversores en su interior (consultar modelos y dimensiones compatibles). Se incluye el precio de las plantillas y la pintura RAL es a petición del cliente. PORTES NO INCLUIDOS



PVM

Marquesinas solares para autoconsumo instantáneo

Tipo	Código	Descripción	PVP (€)
PVM2	[C] EPVM20.	Marquesinas simples	Consultar
PVM4	[C] EPVH40.	Marquesinas dobles	Consultar



PVT

Marquesinas solares para autoconsumo instantáneo

Tipo	Código	Descripción	PVP (€)
PVT1	[C] EPVT10.	Marquesinas simples	Consultar
PVT2	[C] EPVT20.	Marquesinas simples	Consultar
PVT4	[C] EPVK40.	Marquesinas dobles	Consultar

Las referencias de marquesinas PVingPARK incluyen los siguientes componentes:

Módulos 400 Wp monocristalinos HalfCell (120)

Estructura de marquesina

Inversor/es FV

Los KITS PVingPARK se pueden complementar adicionalmente con dos modalidades de cuadros eléctricos que incluyen tanto las protecciones para la parte CC (StringBox) como la parte CA de salida del inversor (Combinerbox):

Cuadros de protección y control CDP:

StringBox

CombinerBox CDP (Incluye CDP-DUO y analizador CVM-E3-MINI)

Cuadros de protección, control CDP y monitorización iPV-Monitor

StringBox TR (Incluye TRH16 y módulos M/TR para medida de corriente)

CombinerBox PV (Incluye CDP-DUO, analizador CVM-E3-MINI y iPV-Monitor)

Sensores medioambientales (radiación y temperatura placas/ambiente)

Marquesinas PVS2/PVS4 compatibles con puntos de recarga RVE Wallbox Circutor (hasta un punto de recarga integrado frontalmente por pie de marquesina).

Se incluye el precio de las plantillas y la pintura RAL es a petición del cliente.

PORTES NO INCLUIDOS

Accesorios para Marquesinas

E	6	P	X	X	X	0	0	X	X	X	X	X	+ €
Código	Código interno							↑	↑	↑	↑		
Transformadores de corriente	MC3-63A							0					-
	MC3-125A							1					-
	MC3-250A							2					-
	MC1-20-150/200/250							3					-
	MC1-30-250/400/500							4					-
	MC1-55-500/1000/1500							5					-
	MC1-80-1000/1500/2000							6					-
Ninguno*							7					-	
Protección	Poder de corte para protecciones AC CombinerBox hasta 15 kA								0				-
	Poder de corte para protecciones AC CombinerBox hasta 55 kA								1				Consultar
Cuadros eléctricos. COMPLEMENTO DE PROTECCIÓN Y CONTROL CDP-DUO	cuadros eléctricos												
	CB T-2-2-1-25-300									1	0		Consultar
	CB S-1-1-1-25-300									2	0		Consultar
	CB T-0-0-1-25-300 + 1 SB 4-2-2									3	0		Consultar
	CB T-0-0-1-25-300 + 1 SB 4-2-2									4	0		Consultar
	CB T-0-0-2-25-300 + 1 SB 8-4-4									5	0		Consultar
	CB T-0-0-2-40-300 + 1 SB 4-2-2 + 1 SB 2-2-2									6	0		Consultar
	CB T-0-0-2-40-300 + 1 SB 8-4-4									7	0		Consultar
	CB T-0-0-3-40-300 + 3 SB 4-2-2									8	0		Consultar
	CB T-0-0-3-40-300 + 1 SB 8-4-4 + 1 SB 4-2-2 ***									9	0		Consultar
	CB T-0-0-3-40-300 + 3 SB 6-2-2									A	0		Consultar
	CB T-0-0-3-50-300 + 3 SB 4-2-2									B	0		Consultar
Cuadros eléctricos. Complemento de protección, control CDP-DUO y monitorización PV-MONITOR	PV T-0-0-2-25-300 + 1 SB 8-4-4-TRH16 + sensores medioambientales									0	5		Consultar
	PV T-0-0-2-40-300 + 1 SB 8-4-4-TRH16 + sensores medioambientales									0	6		Consultar
	PV T-0-0-3-40-300 + 1 SB 12-6-6-TRH16 + sensores medioambientales									0	7		Consultar
	PV T-0-0-3-25-300 + 1 SB 16-6-6-TRH16 + sensores medioambientales									0	8		Consultar
	PV T-0-0-3-40-300 + 1 SB 14-6-6-TRH16 + sensores medioambientales									0	9		Consultar
	PV T-0-0-3-50-300 + 1 SB 12-4-4-TRH16 + sensores medioambientales									0	A		Consultar

* En caso de que la medida del consumo de la instalación requiera la utilización de transformadores de núcleo abierto .../5 A (debido a la presencia de embarrados o diámetros de sección superiores), deberán contabilizarse por separado del KIT junto con 1 analizador de redes del tipo CVM-E3-MINI-ITF-485-IC.

Monitorización instalaciones FV



TRH16

Equipos para la supervisión de instalaciones fotovoltaicas

Tipo	Código	Descripción	EUR
TRH16-RS485	[*] E80005.	16 canales configurables 25/100/200 A Medida de tensión de 1500 Vcc 3 Entradas digitales libres de tensión 1 Entrada para sonda PT100/PT1000 1 Entrada 0...20 mA	424,75
Módulo de medida			
M/TR-25 Acc X 2	[*] E80010.	M/TR-25 Acc X 2, Módulo de medida para 2 circuitos de corriente máx. 25 Acc	115,96
M/TR-25 Acc X 4	[*] E80011.	M/TR-25 Acc X 4, Módulo de medida para 4 circuitos de corriente máx. 25 Acc	154,52
M/TR-200 Acc	[*] E80013.	M/TR-200 Acc, Módulo de medida para 1 circuito de corriente máx. 200 Acc	103,46
Transformadores			
M/TR-100 Acc	[*] E80012.	Transformador 100 A para STM-H y TR (instalación a fondo panel)	103,46



Accesorios para serie iPV-Monitor

Tipo	Código	Descripción	EUR
SEVEN-GTi	[*] EX0120.	Sonda de temperatura interna de célula FV, temperatura ambiente, irradiancia, con comunicaciones RS-485 (Modbus/RTU)	505,25
SEVEN-GTiFV	[*] EX0130.	Sonda de temperatura interna de célula FV, temperatura ambiente, irradiancia, con comunicaciones RS-485 (Modbus/RTU)	626,94

Tipo	Código	Descripción	EUR
TH-DG-RS485	[*] M61310.	Sonda de temperatura y humedad con comunicaciones RS-485 (ModBus/RTU) compatible con PowerStudio. Alimentación 9... 24 Vca/cc	233,46
MN-12	[*] Q4994L.	Fuente alimentación 12 Vcc, 2A	81,31

Necesario accesorio TRH16 (E80005), ver apartado Monitorización instalaciones FV

Soluciones para Energías Renovables y Autoconsumo

TARIFA DE PRECIOS 2025



Intertek



Intertek



Intertek



Intertek

Circuitor

Sede Central
Barcelona (España)

Vial Sant Jordi, s/n
08232 Viladecavalls
(+34) 93 745 29 00
info@circuitor.com

C4E225.-01

Sólo en formato digital

CIRCUTOR SAU se reserva el
derecho de modificar cualquier
información contenida en este
catálogo.

circuitor.com